

A misty forest of evergreen trees, likely spruce or fir, with a soft, hazy atmosphere. The trees are densely packed and their colors range from deep green to a lighter, misty green. The word "Korn" is written in a bright yellow, cursive font across the middle of the image.

Korn

INVENTUM

w w w . a y g t r . c o m



AYDIN YATIRIM GRUP

Sanayi sektöründeki uzun yıllara dayanan deneyimlerini 2016 yılında inşaat sektörüne taşıyan Aydın Yatırım Grup, nitelikli projeler üretmek ve insanların hayatına değer katmak amacıyla sektöre giriş yapmıştır. Kalite ve güveni öne çıkaran bir anlayışla kısa süre içerisinde önemli projelere imza atan Aydın Yatırım Grup, merkezi noktalarda konut, ticari ve karma projeler geliştirmiştir. Projelerini inşa ederken nicelik yerine niteliğe önem veren Aydın Yatırım Grup, aynı zamanda kaliteyi de gözeterek, müşterilerine özel ve değerli yaşam alanları sunmayı amaçlamaktadır. Aydın Yatırım Grup, önemli lokasyonlarda yatırımlarına hızla devam ederken sektörün gelişmesine de önemli katkı sağlamaktadır.

Bu başarılı yolculuğunda Aydın Yatırım Grup, alanında uzmanlarla işbirliği yaparak yatırımcılarına kazançlı fırsatlar sunmaktadır. Sürdürülebilirlik ve güvenin temel değerler olduğu bu yolculuk, Aydın Yatırım Grup tarafından özenle yönetilmektedir.

Aydın Yatırım Grup, dünya genelindeki gelişmeleri yakından takip ederek yenilikçi bir bakış açısıyla özgün ve beklentilerin ötesinde yaşam alanları inşa etmektedir. Kalite ve güveni esas alan bu yaklaşım, Aydın Yatırım Grup'un başarılarını daima ileri taşıma motivasyonunu sürdürmektedir.

PROJELER

Tamamlanan Proje



AYDIN SANAYİ SİTESİ

Tamamlanan Proje



AYDIN SANAYİ VE
TİCARET MERKEZİ

Devam Eden Proje



NİŞ MERAM

Devam Eden Proje



AYDIN SANAYİ SİTESİ-3



KÜLTÜR VE MEDENİYET ŞEHİRİ; KONYA

Konya, MÖ 7000 yılından itibaren birçok medeniyete ev sahipliği yapmıştır. Zengin kültürel mirası ile günümüze her daim ışık tutmuştur. Dünyanın en eski yerleşim yerlerinden biri olan Çatalhöyük 2012 yılından beri UNESCO tarafından "Dünya Miras Listesinde" yer almaktadır. Konya; doğasıyla, kültürüyle, yerleşik şehir düzeniyle kendisine hayran bırakmaktadır.

TÜRKİYE'NİN

KADİM BAŞKENTİ; KONYA

Selçuklu Devleti'nin kadim başkenti Konya'da yıllara meydan okuyan Anadolu Selçuklu medeniyetine ait "ecdat yadigarı" eserler, kültürel değerlerin gelecek kuşaklara aktarılması bakımından önemli rol oynuyor. İpek yolu üzerindeki en önemli ticaret merkezlerinden biri sayılan Konya; tarihi hanları, hamamları, medreseleri, camileri, türbeleri ve müzeleri ile her yıl yüz binlerce yerli ve yabancı turist ağırlamaktadır. Düşünce adamı Mevlana Celaleddin-i Rumi'nin hoş görüye ve insan sevgisine dayalı felsefesi ile yoğrulmuş Konya'daki Mevlana müzesi şehre ayrı bir önem kazandırmaktadır.





TÜRKİYE EKONOMİSİNİN YÜKSELEN EN ÖNEMLİ ŞEHİRİ

Yıllarca "Türkiye'nin Tahıl Ambarı" olarak bilinen, tarım ve hayvancılığın başkenti son yıllarda yaptığı atılımla bu unvanının yanına "Sanayi Şehri" unvanını da ekledi.

Konya sahip olduğu ticari ve ekonomik potansiyeli, sanayi altyapısı, zengin KOBİ varlığı, geniş tarımsal arazileri, girişimcilik kültürü, tarihi ve doğal güzelliklerinin sunduğu turizm potansiyeli ile Anadolu'nun önemli ticaret merkezleri arasında yer almaktadır. Sosyo-ekonomik göstergelere baktığımızda, Konya, Türkiye ortalamalarının üzerinde ve Türkiye'nin diğer illerine göre daha üst sıralarda yer almaktadır.

ŞEHİRİN GÜRÜLTÜSÜNÜ VE KARMAŞASINI GERİDE BIRAKAN SELÇUKLU...



Konya'nın en büyük ve gözde ilçesi Selçuklu huzuru, sessizliği arayanlar için harika bir lokasyon konumunda... Yaz sıcaklarında esentepe rüzgarlarıyla ruhunuzu dinlendireceğiniz, tüm sosyal olanaklara kolayca ulaşacağınız, hayatınızın vazgeçilmez merkezi, huzur dolu bir ilçedir Selçuklu...

Sanayi bölgelerine yakınlığı, Selçuk Üniversitesi ve Konya Teknik Üniversitesinin bu ilçede olması bölgenin değerini ciddi oranda artırmaktadır.

INVENTUM

AYRICALIKLI Bİ' DÜNYA

Koru Inventum'da yaşam hikayeniz yeniden yazılıyor...

Yatay mimarinin zarif dokunuşlarıyla inşa edilen Koru Inventum'da, estetiği ve konforu bir arada bulacaksınız. Doğanın sakinliği, huzuru ve modern tasarımın zarafeti bir araya gelerek her anınızı özel kılacak bir yaşam alanına Koru Inventum ile kavuşacaksınız. Anadolu'nun en büyük projelerinden biri olan Koru Inventum'da 2+1, 3+1, 4+1, 5+1 konut tipleri, cadde mağazalar, otel ve birbirinden özel yaşam alanları ile yaşam hikayeniz yeniden yazılıyor.

Herkes Aynı Rüyayı Görür, **Bazıları Ona Uyanır.**

Koru Inventum, rahatlığın ve estetiğin mükemmel bir kombinasyonunu bir arada sunuyor. Her bir alanı, size dinlendirici bir atmosferde rüyalarınızı gerçekleştirme fırsatı verirken, modern tasarım ve estetiği de bir araya getiriyor.





AYRICALIKLI
Bİ'DÜNYA



- | | | | | | | |
|--|---|--|---|---|---|--|
|  Kapalı Yüzme Havuzu |  Fitness-Pilates Yoga Salonu |  Spa Merkezi |  Köruluk Alanı |  Amfityatro |  Petrol |  Elektrikli Araç Şarj İstasyonu |
|  7/24 Kamera & Güvenlik |  Açık Oturma Alanları |  Cafe-Restoran |  Süpermarket |  Bulvar AVM |  Hotel |  Kütüphane |
|  Tennis Club |  Kids Club & Kreş |  Ateş Çukuru |  Kaykay Parkı |  Beach Volley |  Açık-Kapalı Otopark |  Oto Yıkama |
|  Sanat Atölyesi |  Kuru Temizleme |  Sağlık Kabini |  Eczane |  Güzellik Salonu |  Lostra |  Pet Hotel |





Kaykay Parkı, projemizin enerji ve adrenalin dolu bir parçasıdır. Modern rampaları, engelleri ve dönermeçleri ile burada özgürlüğünüzü ve kaykay becerilerinizi serbest bırakabilirsiniz.

Life Club, zindelik ve sağlık hedeflerinizi gerçekleştirmeniz için mükemmel bir yer. Kendinizi daha iyi hissetmek ve daha sağlıklı bir yaşam tarzı benimsemek için Korum İnventum sizi bekliyor.

Projemizin bir parçası olarak sunulan **Tenis Club**, spor ve yaşam kalitesini bir araya getiriyor. Modern tasarımı ve donanımlı kortları ile **Tenis Club**, spor tutkunları için ideal bir yer.

Kids Club sadece bir öğrenme merkezi değil, aynı zamanda yeni arkadaşlıkların ve topluluk bağlarının kurulduğu bir yer. Burada çocuklarınız, benzer ilgi alanlarına sahip diğer çocuklarla tanışır ve unutulmaz anılar biriktirir.



Koru Inventum, Konya'da İş Seyahatlerine Özel Otel Deneyimi Sunuyor!

Koru Inventum projesi içerisinde yer alan otel, iş seyahati yapan profesyoneller, turistler veya sakinlerin konuklarını ağırlamak için ideal bir seçenek sunarken Inventum projesine değer katacaktır.



*Aydın Yatırım Grup, projenin uygulanmasında teknik açıdan gerekli gördüğü değişiklikleri yapabilir. Otel görselleri ve dekorasyonu görsel amaçlı düzenlenmiştir.

Doğayla Bütünleşmiş Karma Konut Projesi

Koru Inventum'da, doğa ile iç içe olmanın huzurunu yaşarken, modern yaşamın tüm avantajlarından faydalanacaksınız. Projemiz, sizi rahatlatan doğal detaylarla bezenmiş, dingin ve şık bir yaşam sunuyor.



Dođanın Sessiz Işıltısında Huzuru Hissedin

Koru Inventum, rahatlığın ve estetiđin mükemmel bir kombinasyonunu bir arada sunuyor. Her bir alanı, size dinlendirici bir atmosferde rüyalarınızı gerçekleştirme fırsatı verirken, modern tasarım ve estetiđi de bir araya getiriyor.



Dođanın ve Yařamın Mükemmel Uyumu; Yatay Mimari

Koru Inventum; yatay mimari tasarımı, ferah ve modern yaşamı bir araya getirerek sizi farklı bir deneyime davet ediyor. Dođanın içinde, özgürce yaşamak ve modern yaşamın keyfini sürmek için tasarlandı.





Rüyalarınızdaki Yaşam Alanları

Koru Inventum, rahatlığın ve estetiğin mükemmel bir kombinasyonunu bir arada sunuyor. Her bir alanı, size dinlendirici bir atmosferde rüyalarınızı gerçekleştirme fırsatı verirken, modern tasarım ve estetiği de bir araya getiriyor.



Şehrin Karmaşasından ve Gürültüsünden Uzak Bir Yaşam Alanı

Huzur, Kuru Inventum'da yaşadığınız en yoğun duygu olacak... Tabiatın içinde yaşadığınızı hissettiren yeşilliklerle kaplı peyzaj, bir çok sosyal olanakları ile Kuru Inventum sizleri bekliyor.





Konforlu Yaşamın İçinde Olun

Geniş iç mekanlarımız, ferah yaşam alanları ve kullanışlı düzenlemelerle ailenizle keyif dolu anlar geçireceksiniz. Her detay, konforunuz ve rahatınız düşünülerek tasarlandı.











Fonksiyonelliğin Mükemmel Uyumunu

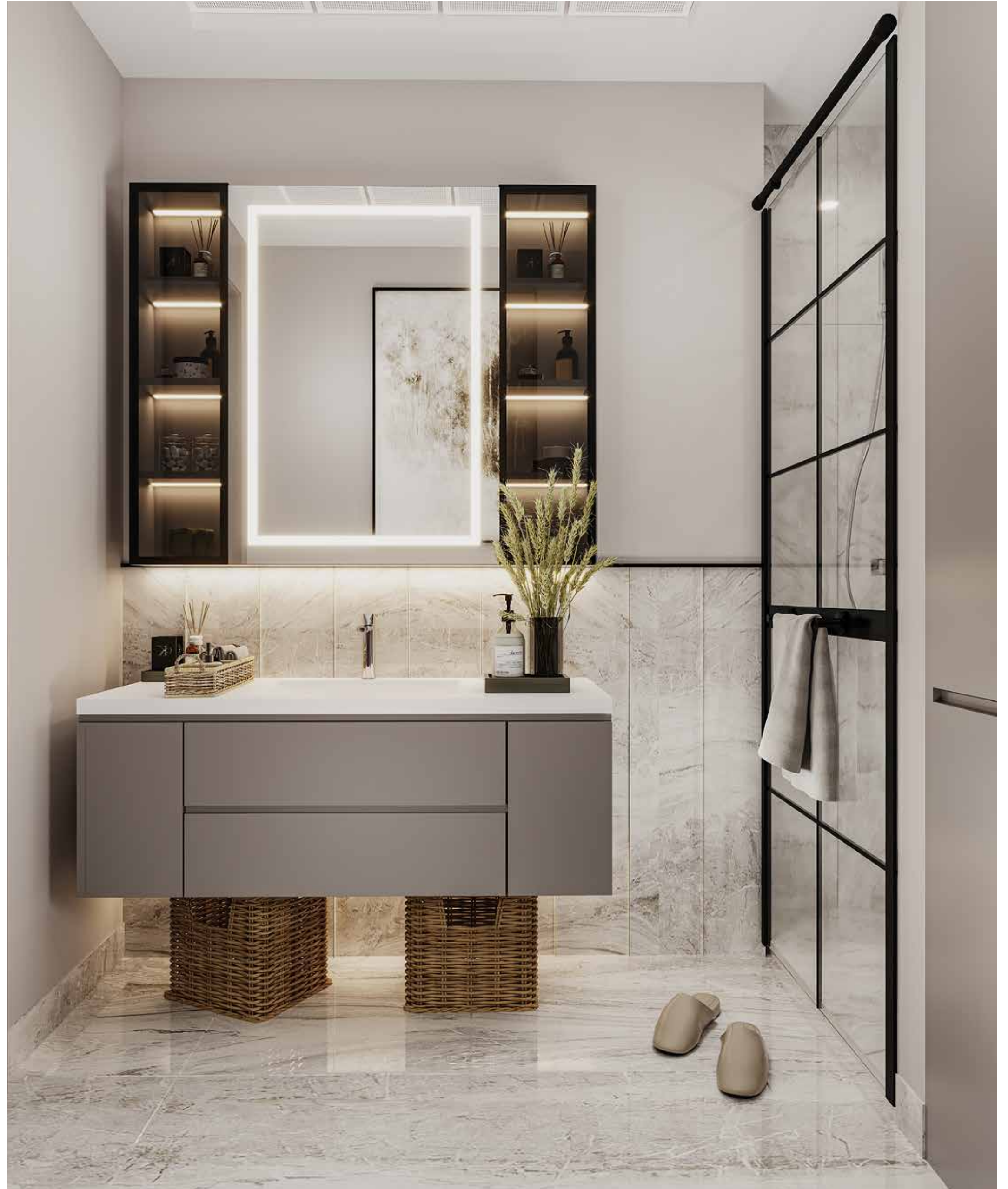
Koru Inventum, yaşam alanlarınıza zarafet ve işlevselliği bir araya getiriyor. Modern tasarım anlayışıyla şekillenen projemiz, yaratıcılığınıza ve ihtiyaçlarınıza uygun alanlar sunuyor.







Fonksiyonel,
konforlu ve çağdaş
yaşam alanlarına
Koru Inventum
ile kavuşacaksınız.



MIDDLE

2+1 ZEMİN KAT PLANI

| | | |
|----|---------------|----------------------|
| 1 | Mutfak | 15.24 m ² |
| 2 | Salon | 15.92 m ² |
| 3 | Antre | 5.67 m ² |
| 4 | Lavabo | 1.96 m ² |
| 5 | WC | 1.22 m ² |
| 6 | Gece Holü | 6.41 m ² |
| 7 | Banyo | 4.05 m ² |
| 8 | E.Yatak Odası | 13.63 m ² |
| 9 | E. Banyo | 3.12 m ² |
| 10 | Yatak Odası | 13.22 m ² |
| 11 | Balkon | 6.00 m ² |

Net Alanı (Balkon Dahil) 86.00 m²

Brüt Alanı 141.00 m²

Genel Brüt Alanı 170.00 m²

Otopark Tahsisli: 2 adet

Depo Tahsisli: 10 m²*

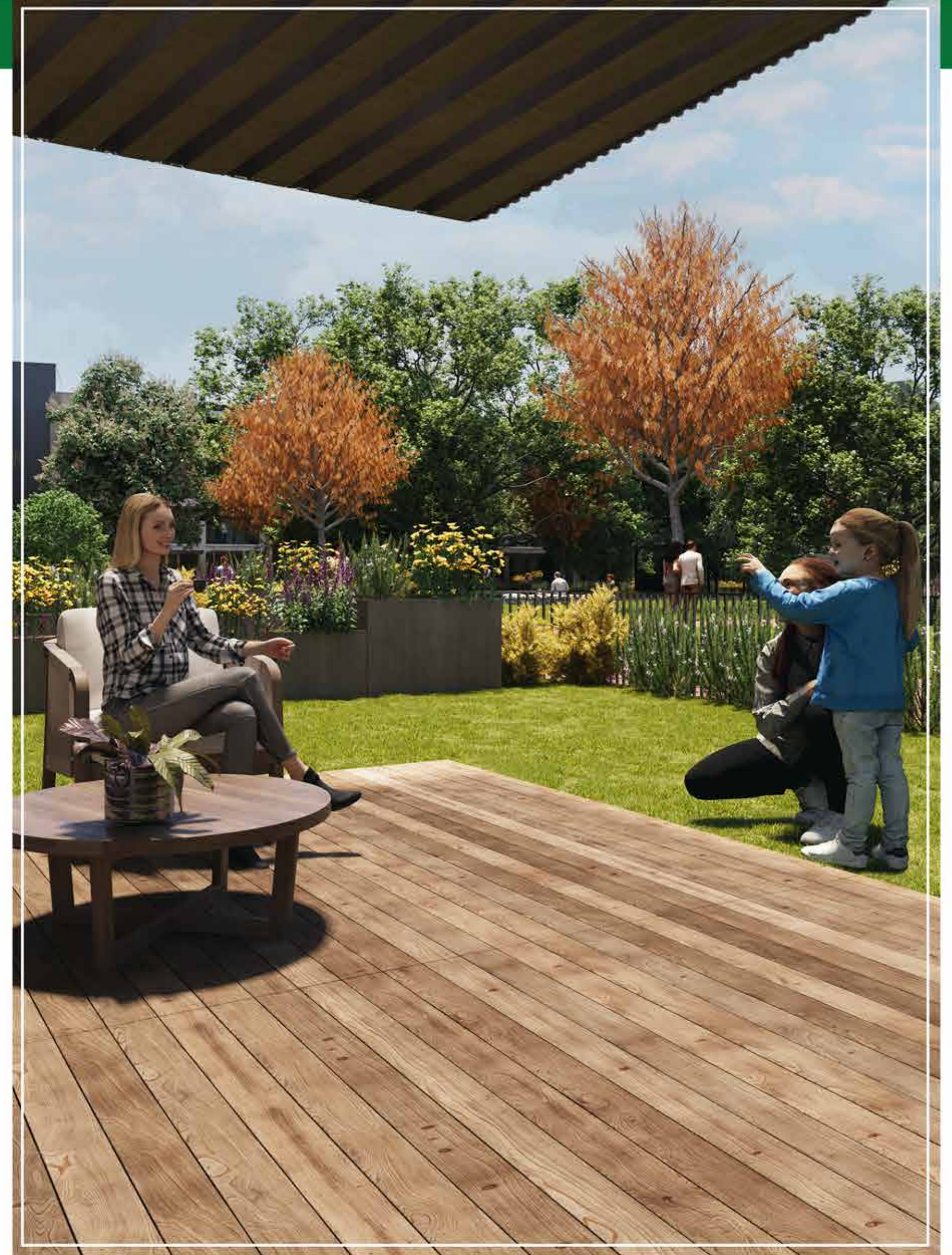
Bahçe Tahsisli: 45 m²*

* Tahsisli alanlar uygulama projelerine göre değişiklik gösterebilir.

VAZİYET YERLEŞİM PLANI



Aydın Yatırım Grup, projenin uygulanmasında teknik açıdan gerekli gördüğü değişiklikleri yapabilir. Kat bahçesi, teras ve dairelerin dekorasyonu görsel amaçlı düzenlenmiştir.



COMFORT

3+1 ARA KAT PLANI

- 1 Mutfak 15.55 m²
- 2 Salon 24.93 m²
- 3 Antre 8.80m²
- 4 Lavabo 2.03 m²
- 5 WC 1.74 m²
- 6 Gece Holü 5.16 m²
- 7 Banyo 4.26 m²
- 8 E.Yatak Odası 13.63 m²
- 9 Giyinme Odası 4.02 m²
- 10 E. Banyo 3.75 m²
- 11 Yatak Odası 10.52 m²
- 12 Yatak Odası 9.61 m²
- 13 Balkon 14.50 m²

Net Alanı (Balkon Dahil) 118.50 m²

Brüt Alanı 193.00 m²

Genel Brüt Alanı 222.00 m²

Otopark Tahsisli: 2 adet Depo Tahsisli: 10 m²*

*Tahsisli alanlar uygulama projelerine göre değişiklik gösterebilir.

VAZİYET YERLEŞİM PLANI



Aydın Yatırım Grup, projenin uygulanmasında teknik açıdan gerekli gördüğü değişiklikleri yapabilir. Kat bahçesi, teras ve dairelerin dekorasyonu görsel amaçlı düzenlenmiştir.



TERRA PLUS

3+1 ZEMİN KAT PLANI

- 1 Mutfak 17.34 m²
- 2 Salon 26.68 m²
- 3 Antre 7.52 m²
- 4 Lavabo 2.02 m²
- 5 WC 1.68 m²
- 6 Gece Holü 5.15 m²
- 7 Banyo 4.50 m²
- 8 E.Yatak Odası 14.71 m²
- 9 Giyinme Odası 3.98 m²
- 10 E. Banyo 3.04 m²
- 11 Yatak Odası 11.34 m²
- 12 Yatak Odası 9.04 m²
- 13 Balkon 12.20 m²

Net Alanı (Balkon Dahil) 119.20 m²

Brüt Alanı 206.00 m²

Genel Brüt Alanı 235.00 m²

Otopark Tahsisi: 2 adet Depo Tahsisi: 10 m² *

Bahçe Tahsisi: 45 m² *

* Tahsisli alanlar uygulama projelerine göre değişiklik gösterebilir.

VAZİYET YERLEŞİM PLANI



Aydın Yatırım Grup, projenin uygulanmasında teknik açıdan gerekli gördüğü değişiklikleri yapabilir. Kat bahçesi, teras ve dairelerin dekorasyonu görsel amaçlı düzenlenmiştir.



3+1 ZEMİN KAT PLANI

- 1 Mutfak 15.45 m²
- 2 Salon 15.80 m²
- 3 Antre 8.39 m²
- 4 Lavabo 2.02 m²
- 5 WC 1.73 m²
- 6 Gece Holü 5.13 m²
- 7 Banyo 4.23 m²
- 8 E.Yatak Odası 13.54 m²
- 9 Giyinme Odası 3.99 m²
- 10 E. Banyo 3.72 m²
- 11 Yatak Odası 10.45 m²
- 12 Yatak Odası 9.55 m²
- 13 Balkon 6.25 m²

Net Alanı (Balkon Dahil) 100.25 m²

Brüt Alanı 164.00 m²

Genel Brüt Alanı 193.00 m²

Otopark Tahsisi: 2 adet

Depo Tahsisi: 10 m²*

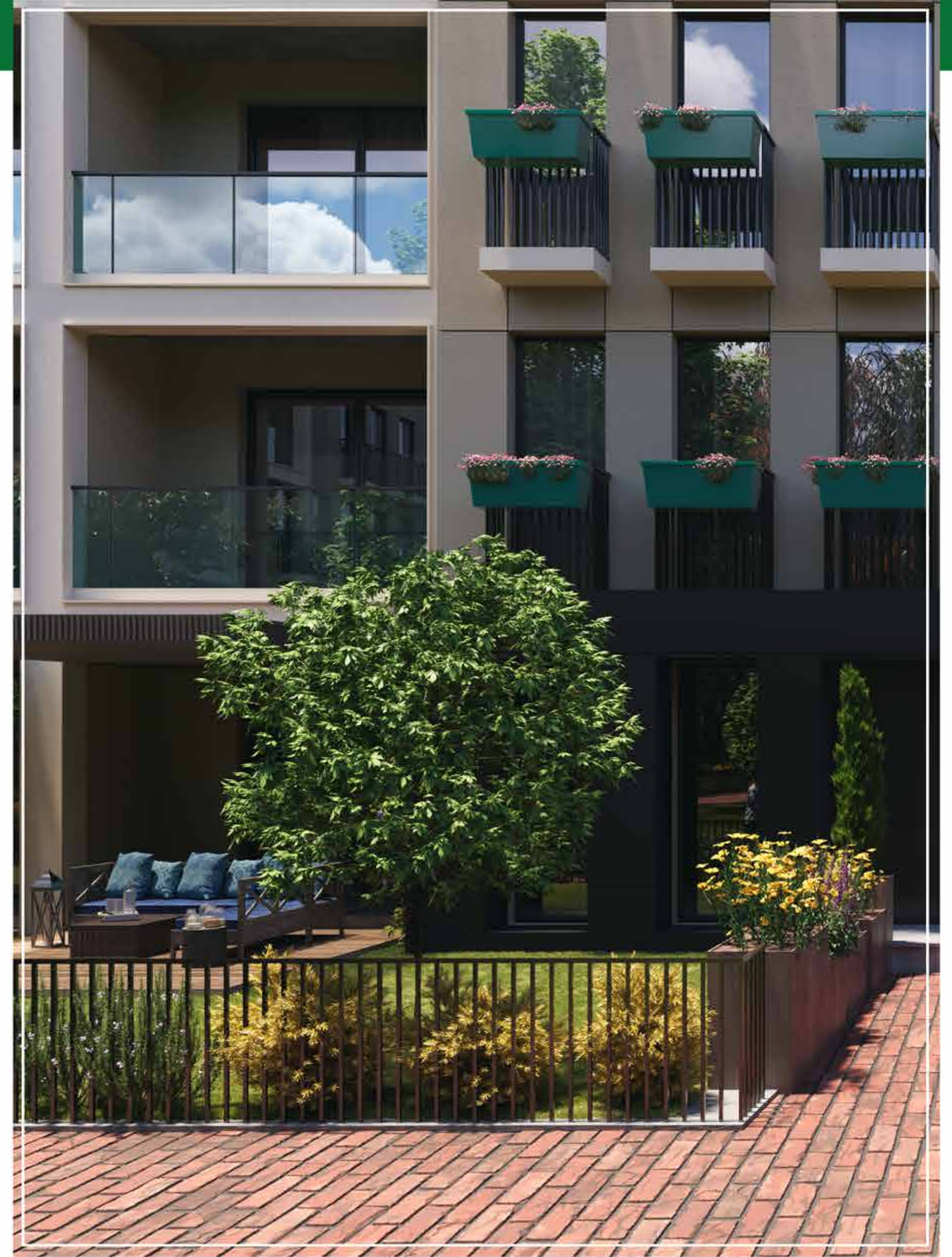
Bahçe Tahsisi: 45 m²*

* Tahsisli alanlar uygulama projelerine göre değişiklik gösterebilir.

VAZİYET YERLEŞİM PLANI



Aydın Yatırım Grup, projenin uygulanmasında teknik açıdan gerekli gördüğü değişiklikleri yapabilir. Kat bahçesi, teras ve dairelerin dekorasyonu görsel amaçlı düzenlenmiştir.



ELEGANT

4+1 DAİRE PLANI

| | | |
|----|---------------|----------------------|
| 1 | Mutfak | 17.50 m ² |
| 2 | Salon | 30.37 m ² |
| 3 | Oturma Odası | 17.13 m ² |
| 4 | Antre | 11.15 m ² |
| 5 | Lavabo | 2.05 m ² |
| 6 | WC | 1.70 m ² |
| 7 | Gece Holü | 5.20 m ² |
| 8 | Banyo | 4.55 m ² |
| 9 | E.Yatak Odası | 14.85 m ² |
| 10 | Giyinme Odası | 3.98 m ² |
| 11 | E. Banyo | 3.00 m ² |
| 12 | Yatak Odası | 11.46 m ² |
| 13 | Yatak Odası | 12.06 m ² |
| 14 | Balkon | 19.00 m ² |

Net Alanı (Balkon Dahil) 154.00 m²

Brüt Alanı 246.00 m²

Genel Brüt Alanı 304.00 m²

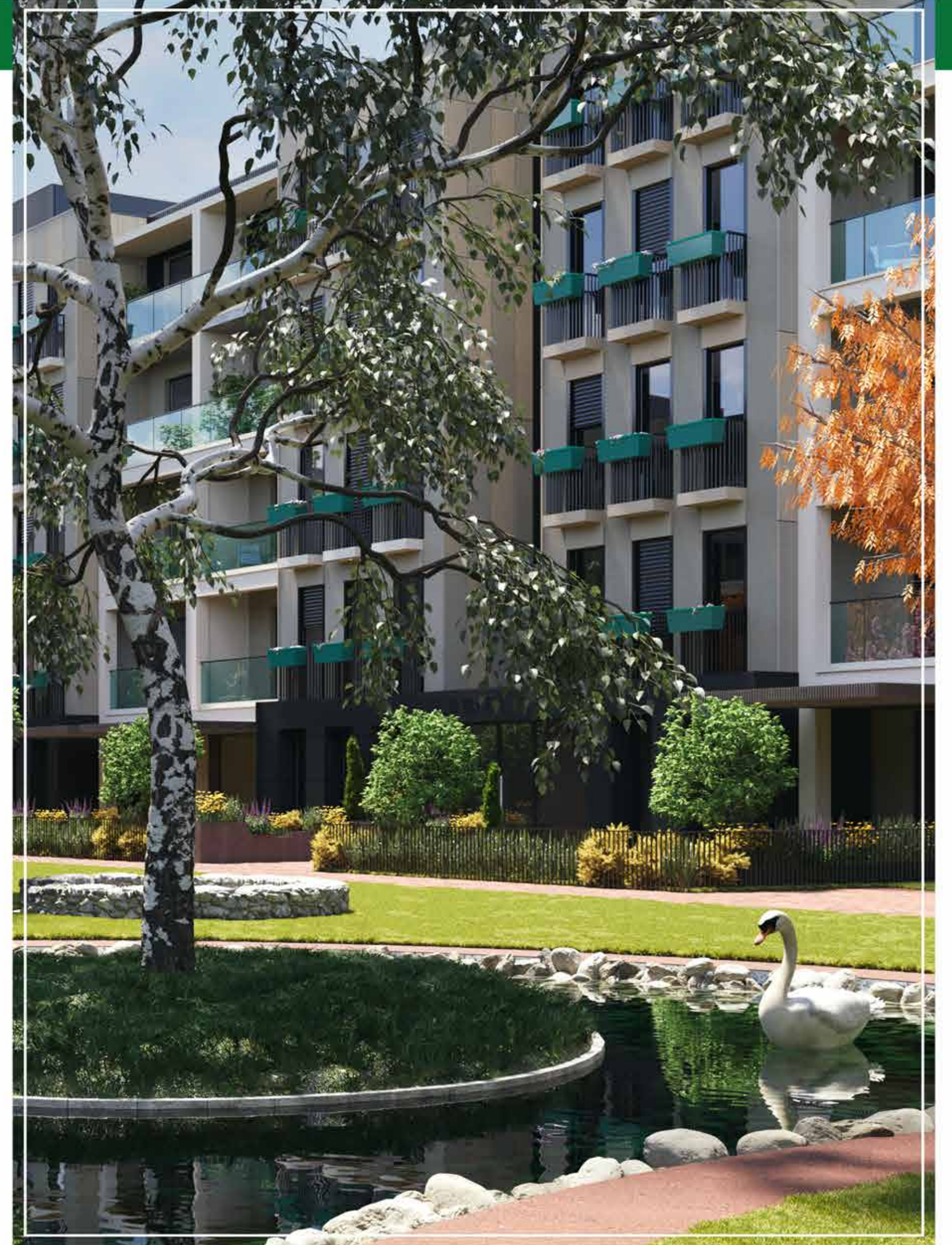
Otopark Tahsisi: 3 adet Depo Tahsisi: 10 m²*

* Tahsisli alanlar uygulama projelerine göre değişiklik gösterebilir.

VAZİYET YERLEŞİM PLANI



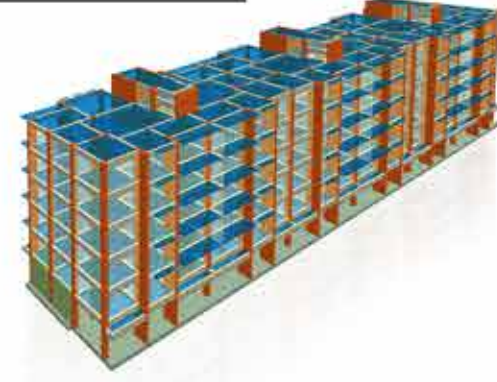
Aydın Yatırım Grup, projenin uygulanmasında teknik açıdan gerekli gördüğü değişiklikleri yapabilir. Kat bahçesi, teras ve dairelerin dekorasyonu görsel amaçlı düzenlenmiştir.





2018 TBDY'ne Göre; Perdeli-Çerçeveseli Betonarme Sistemi

Bu sistemde perde ve çerçeve bir arada olacak şekilde yapılır. Yatay yüklerin taşınmasında en uygun sistemlerden biri perdeli-çerçeveseli sistem kullanılması ile olur.



Radye Temel



Radye temel depreme karşı en dayanıklı temellerden bir tanesi olarak kabul edilmektedir. Radye temel, deprem anında yapıyla birlikte hareket eder ve yapıda hasar oluşmasını büyük anlamda engeller.

Onaylı Zemin Etüd Raporuna Göre

AFAD



Türkiye Deprem Tehlike Haritaları
İnteraktif Web Uygulaması

Kullanıcı Girdileri

| | | | |
|--|--|--------------------|---|
| Rapor Başlığı: | AYDIN YATIRIM GRUP SAN. VE TİC. LTD ŞTİ. VE HİS. | Yerel Zemin Sınıfı | Zemin Cinsi |
| Deprem Yer Hareketi Düzeyi | DD-2 | ZA | Sağlam, sert kayalar |
| Yerel Zemin Sınıfı | ZC | ZB | Az ayrılmış, orta sağlam kayalar |
| Enlem: | 38.0036° | ZC | Çok sıkı kum, çakıl ve sert kil tabakaları veya ayrılmış, çok çatlak; zayıf kayalar. |
| Boylam | 32.5469° | ZD | Orta sıkı - sıkı kum, çakıl veya çok katı kil tabakaları |
| * Zemin suyu olmadığı için SIVILAŞMA riski yoktur. | | ZE | Gevşek kum, çakıl veya yumuşak - katı kil tabakaları veya $P_f > 20$ ve $w > \% 40$ koşullarını sağlayan, toplamda 3 metreden daha kalın yumuşak kil tabakası ($C_u < 25$ kPa) içeren profiller |
| | | ZF | Sahaya özel araştırma ve değerlendirme gerektiren zeminler : 1) Deprem etkisi altında çökme ve potansiyel göçme riskine sahip zeminler (savlaşabilir zeminler, yüksek derecede hassas kiler, göçebilir zayıf çimentolu zeminler vb.), 2) Toplam kalınlığı 3 metreden fazla turba ve/veya organik içeriği yüksek kiler, 3) Toplam kalınlığı 8 metreden fazla olan yüksek plastisiteli ($PI > 50$) kiler, 4) Çok kalın (> 35 m) yumuşak veya orta katı kiler. |

Her Detay Sizin İçin Düşünüldü...

Koru Inventum'da her bir detay, sizin ve ailenizin güvenliği ön planda bulundurularak tasarlandı. Güvenilir ve konforlu yaşam alanları, modern donanım ve akıllı ev sistemleri ile daha kaliteli bir yaşamın kapılarını aralıyoruz.





KENT PLAZA AVM

KONYA-ADANA YOLU

BÜSAN

KONYA
BÜYÜKŞEHİR
STADYUMU

KONYA OTOGAR

KONYA-AKSARAY YOLU

TRAMVAY HATTI

KONYA OSB

HAVAALANI

KONYA
BANLIYÖ HATTI

KONYA-İSTANBUL YOLU

KONYA-ANKARA YOLU

Konya
INVENTUM

SELÇUK
ÜNİVERSİTESİ KAMPÜSÜ

ALİYA İZZET BEGOVİÇ
CADESESİ

KONYA LOJİSTİK
MERKEZİ

KONYA
SAVUNMA SANAYİ
GELİŞTİRME BÖLGESİ

w w w . i n v e n t u m t r . c o m

Koru

INVENTUM

AYRICALIKLI **Bİ' DÜNYA**