

# AYRICALIKLI YAŞAMLARIN GELİŞTİRİCİSİ



AYG

Lüks Yeniden  
Tanımlanıyor.

nish Beyond



# Benzersiz bir yaşam serüveni

Nish Beyond 3+1, 4+1 ve 5+1  
dairelerden oluşan toplam  
142 adet modern ve şık  
konutları, cadde AVM ve  
ticari mağazalarıyla yaşam  
alanınıza prestij katacak.

nish Beyond





nish *Beyond*

THE SEVEN  
§  
CO.

salon



# Nish Beyond, mimarisi, konumu ve

Ayrıcalıklı yaşam olanaklarıyla  
lüksü yeniden tanımlıyor.





A1

A2

# Kusursuz bir yaşam

Şehrin prestijli noktası olan Gazze Caddesi'nde inşa edilen projemiz, sizi şehir hayatının hızından uzaklaştırırken aynı zamanda merkezi bir konumda olma avantajı sağlıyor.

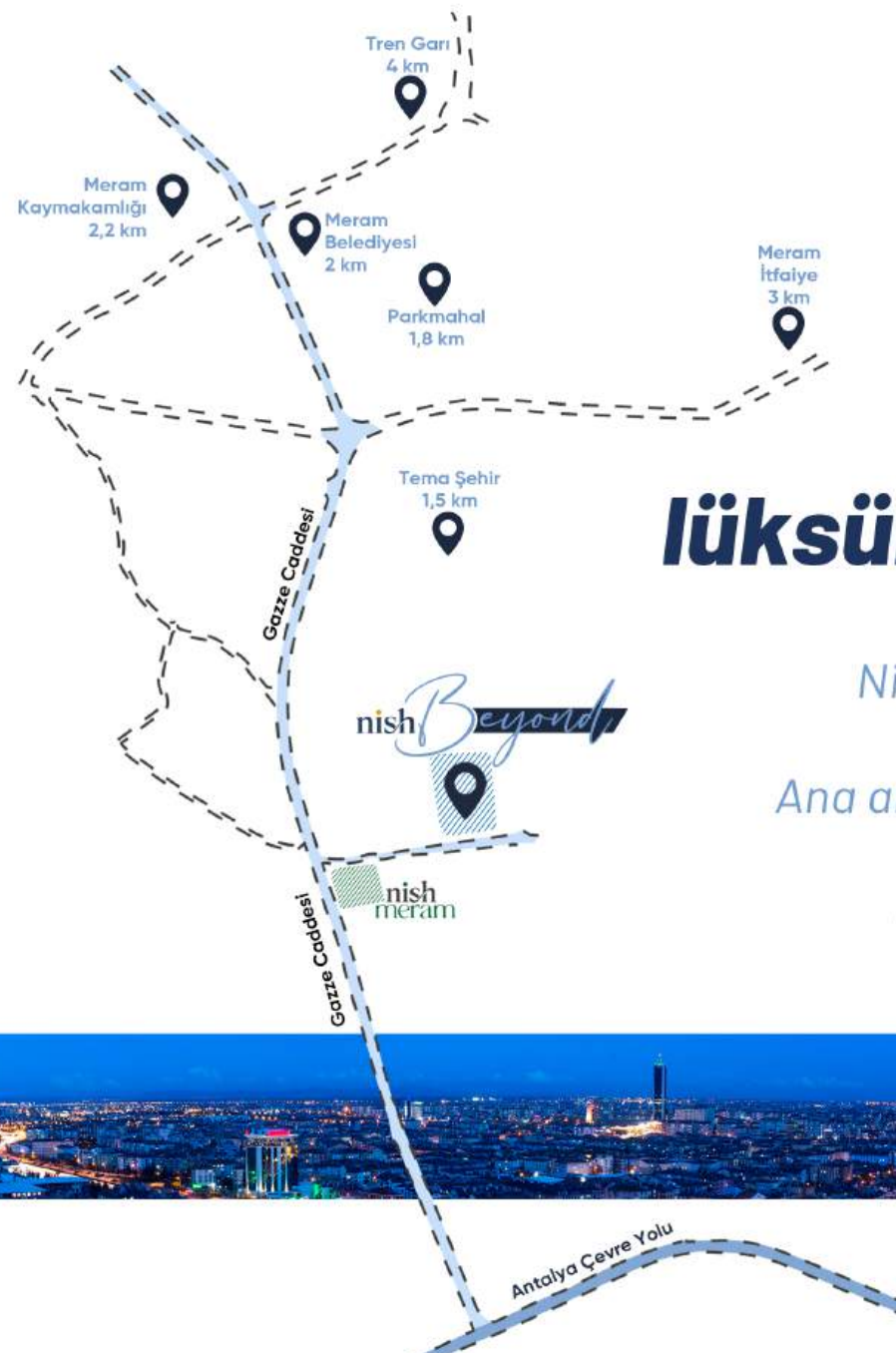






# nish Beyond

- Meram Kaymakamliđı..... 2,2 km
- Tren Garı..... 4 km
- Meram Belediyesi ..... 2,2 km
- Parkmahal ..... 1,8 km
- Meram İtfaiye ..... 3 km
- Meram Tıp Fakültesi..... 8 km
- NEÜ İlahiyat Fakültesi..... 4,3 km
- Mevlana Türbesi..... 9 km
- Hükümet Konađı ..... 8 km
- Adliye Sarayı ..... 10 km



## Şehrin içinde, Lüksün merkezinde.

Nish Beyond, şehrin en prestijli noktasında yer alıyor. Ana akslara, alışveriş merkezlerine ve eğitim/sağlık kurumlarına sadece dakikalar uzaklıkta...





# Mimari Tasarım & Konsept

# Modern izgiler ve doęal dokuları

*birleřtirerek estetięi ve konforu bir araya getiriyor. Sade ama řık bir mimari anlayıřla, estetikle fonksiyonellięi dengede tutuyor.*





# Huzuru, eğlenceyi ve sağlıklı yaşamı öncelikli hale getiriyor.

Modern tasarımı, konforlu yaşamı  
ve güvenli bir çevreyle her geçen gün daha da  
değer kazanan bu proje, sizi bekliyor.

SHOP

SHOP

SHOP



*Çocuk  
Oyun Alanı*



*Fitness  
Center*



*Cafe  
Restoranlar*



*Elektrikli  
Sarj İstasyonu*



**Hayalinizdeki Ev,  
Zarafetin izinde  
*Tasarlandı***







**SALON**

Salon







*Mutfağın*  
**MUTFAK**















**EBEVEYN**

*Yatak Odası*









**MİSAFİR**  
*Yatak Odası*







A modern living room with a large circular graphic overlay. The room features a white sofa, a coffee table, and a large window on the right. The text 'OTURMA Odası' is centered in the circle.

**OTURMA**  
*Odası*





ÇOCUK  
Odası







Hello!





Antre









**GİRİŞ**  
*Holü*









Banyo  
Lavabo  
Çamaşır Odası









**% 70**  
**PEYZAJ**  
**ALANI**



**KAT**

*Planu*

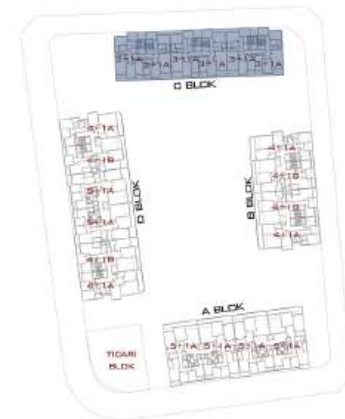
nisa Beyond

3+1  
A



- ① Antre..... 7,58 m<sup>2</sup>
- ② Mutfak..... 15,17 m<sup>2</sup>
- ③ Kızartma Balkon..... 4,69 m<sup>2</sup>
- ④ Balkon..... 10,16 m<sup>2</sup>
- ⑤ Oturma Odası..... 16,65 m<sup>2</sup>
- ⑥ Salon..... 28,70 m<sup>2</sup>
- ⑦ Lavabo..... 3,63 m<sup>2</sup>
- ⑧ Banyo..... 5,01 m<sup>2</sup>
- ⑨ Gece Holü..... 3,60 m<sup>2</sup>
- ⑩ Yatak Odası..... 10,27 m<sup>2</sup>
- ⑪ Ebv. Yatak Odası..... 15,07 m<sup>2</sup>
- ⑫ Ebv. Banyo..... 3,10 m<sup>2</sup>

Faydalı kullanım alanı..... 123,63 m<sup>2</sup>  
Bağımsız bölüm brüt alanı.. 144,13 m<sup>2</sup>  
Genel brüt alanı..... 265,14 m<sup>2</sup>



C/BLOK 3+1 A KAT PLANI

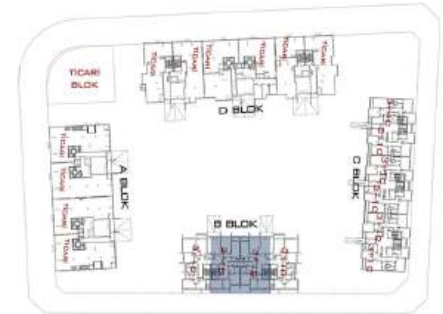
nish Beyond

3+1  
B



- ① Antre..... 7,74 m<sup>2</sup>
- ② Mutfak..... 18,03 m<sup>2</sup>
- ③ Kiler..... 2,08 m<sup>2</sup>
- ④ Balkon..... 4,07 m<sup>2</sup>
- ⑤ Salon..... 19,89 m<sup>2</sup>
- ⑥ Lavabo..... 4,28 m<sup>2</sup>
- ⑦ Banyo..... 5,10 m<sup>2</sup>
- ⑧ Gece Holü..... 7,15 m<sup>2</sup>
- ⑨ Yatak Odası..... 12,94 m<sup>2</sup>
- ⑩ Yatak Odası..... 9,18 m<sup>2</sup>
- ⑪ Ebv. Yatak Odası..... 13,88 m<sup>2</sup>
- ⑫ Ebv. Banyo..... 3,81 m<sup>2</sup>
- Tahsisli Depo alanı..... 6,78 m<sup>2</sup>

Faydalı kullanım alanı..... 114,93 m<sup>2</sup>  
Bağımsız bölüm brüt alanı.. 131,76 m<sup>2</sup>  
Genel brüt alanı..... 240,09 m<sup>2</sup>



B/BLOK

ZEMİN KAT

KAT PLANI

# Şehrin Merkezinde Sakin Bir Nefes

*Doğal bitki örtüsüyle çevrili parklar,  
yürüyüş yolları, dinlenme alanları ve  
açık hava spor imkanları ile*



nish Beyond

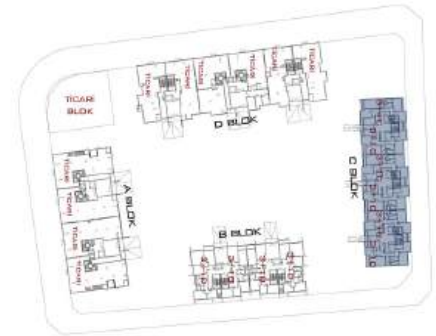
3+1

C



- ① Antre..... 8,40 m<sup>2</sup>
- ② Mutfak..... 10,40 m<sup>2</sup>
- ③ Kızartma Balkonü..... 1,79 m<sup>2</sup>
- ④ Zemin Terası..... 3,67 m<sup>2</sup>
- ⑤ Oturma Odası..... 12,04 m<sup>2</sup>
- ⑥ Salon..... 19,18 m<sup>2</sup>
- ⑦ Lavabo..... 3,86 m<sup>2</sup>
- ⑧ Banyo..... 4,39 m<sup>2</sup>
- ⑨ Gece Holü..... 5,14 m<sup>2</sup>
- ⑩ Yatak Odası..... 11,60 m<sup>2</sup>
- ⑪ Ebv. Yatak Odası..... 15,01 m<sup>2</sup>
- ⑫ Ebv. Banyo..... 3,10 m<sup>2</sup>

Faydalı kullanım alanı..... 98,58 m<sup>2</sup>  
Bağımsız bölüm brüt alanı... 118,00 m<sup>2</sup>  
Genel brüt alanı..... 217,08 m<sup>2</sup>



C/BLOK

ZEMİN KAT

KAT PLANI

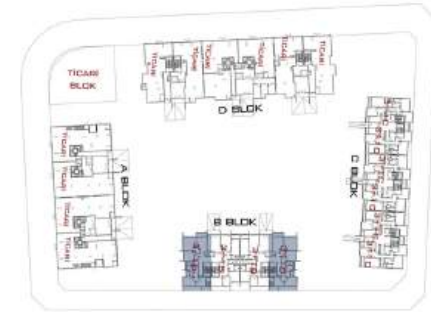
nisa Beyond

3+1  
D



- ① Daire Giriş Holü..... 4,11 m<sup>2</sup>
- ② Antre.....10,13 m<sup>2</sup>
- ③ Mutfak..... 18,42 m<sup>2</sup>
- ④ Kızartma Balkonü..... 5,03 m<sup>2</sup>
- ⑤ Oturma Odası..... 12,67 m<sup>2</sup>
- ⑥ Salon..... 22,06 m<sup>2</sup>
- ⑦ Lavabo..... 3,70 m<sup>2</sup>
- ⑧ Banyo..... 4,67 m<sup>2</sup>
- ⑨ Gece Holü..... 8,30 m<sup>2</sup>
- ⑩ Çamaşır Odası..... 2,63 m<sup>2</sup>
- ⑪ Yatak Odası..... 9,88 m<sup>2</sup>
- ⑫ Ebv. Yatak Odası..... 13,73 m<sup>2</sup>
- ⑬ Ebv. Banyo.....2,04 m<sup>2</sup>
- Tahsisli Depo alanı..... 9,80 m<sup>2</sup>

Faydalı kullanım alanı..... 127,17 m<sup>2</sup>  
Bağımsız bölüm brüt alanı.. 133,99 m<sup>2</sup>  
Genel brüt alanı..... 251,16 m<sup>2</sup>



B/BLOK

ZEMİN KAT

KAT PLANI



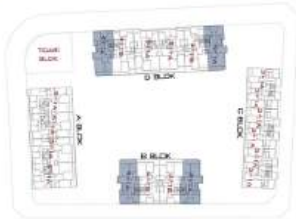
# **Teknoloji ile Konforu Birleřtirdik**

- *Klima ve ısıtma kontrolü.*
- *Güvenlik kameralarına uzaktan erişim.*



nish Beyond

4+1  
A



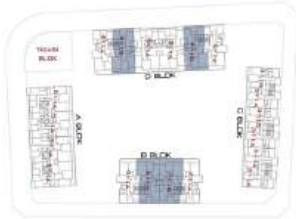
① Daire Giriş Holü.....	4,08 m <sup>2</sup>
② Antre.....	9,93 m <sup>2</sup>
③ Mutfak.....	17,10 m <sup>2</sup>
④ Kiler.....	4,20 m <sup>2</sup>
⑤ Kızartma Balkonü.....	6,72 m <sup>2</sup>
⑥ Balkon.....	8,70 m <sup>2</sup>
⑦ Salon.....	29,13 m <sup>2</sup>
⑧ Oturma Odası.....	17,68 m <sup>2</sup>
⑨ Lavabo.....	3,70 m <sup>2</sup>
⑩ Banyo.....	4,46 m <sup>2</sup>
⑪ Gece Holü.....	7,05 m <sup>2</sup>
⑫ Yatak Odası.....	12,28 m <sup>2</sup>
⑬ Balkon.....	3,22 m <sup>2</sup>
⑭ Yatak Odası.....	9,84 m <sup>2</sup>
⑮ Ebv. Yatak Odası.....	16,81 m <sup>2</sup>
⑯ Ebv. Giyinme Odası(Balkon).....	3,61 m <sup>2</sup>
⑰ Ebv. Banyo.....	3,20 m <sup>2</sup>
Tahsisli depo alanı.....	9,93 m <sup>2</sup>

Not: 2 Kapalı Otopark Kullanım Alanı

Faydalı kullanım alanı.....	173,63 m <sup>2</sup>
Bağımsız bölüm brüt alanı..	185,31 m <sup>2</sup>
Genel brüt alanı.....	341,63 m <sup>2</sup>

nish Beyond

4+1  
B



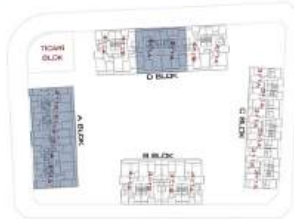
①	Daire Giriş Holü.....	5,67 m <sup>2</sup>
②	Antre.....	10,05 m <sup>2</sup>
③	Mutfak.....	18,18 m <sup>2</sup>
④	Kiler.....	5,85 m <sup>2</sup>
⑤	Kızartma Balkonü.....	8,14 m <sup>2</sup>
⑥	Balkon.....	10,43 m <sup>2</sup>
⑦	Oturma Odası.....	19,30 m <sup>2</sup>
⑧	Salon.....	33,62 m <sup>2</sup>
⑨	Lavabo.....	4,04 m <sup>2</sup>
⑩	Banyo.....	5,14 m <sup>2</sup>
⑪	Gece Holü.....	8,25 m <sup>2</sup>
⑫	Çamaşır Odası.....	2,60 m <sup>2</sup>
⑬	Yatak Odası.....	12,28 m <sup>2</sup>
⑭	Balkon.....	3,22 m <sup>2</sup>
⑮	Yatak Odası.....	11,10 m <sup>2</sup>
⑯	Ebv. Yatak Giyinme Odası.....	24,11 m <sup>2</sup>
⑰	Ebv. Banyo.....	4,53 m <sup>2</sup>
⑱	Balkon.....	4,52 m <sup>2</sup>
	Tahsisli depo alanı.....	7,02 m <sup>2</sup>

Not: 2 Kapalı Otopark Kullanım Alanı

Faydalı kullanım alanı.....	198,05 m <sup>2</sup>
Bağımsız bölüm brüt alanı..	214,83 m <sup>2</sup>
Genel brüt alanı.....	392,17 m <sup>2</sup>

nish Beyond

5+1  
A



- ① Daire Giriş Holü..... 9,66 m<sup>2</sup>
- ② Antre.....12,73 m<sup>2</sup>
- ③ Mutfak..... 22,11 m<sup>2</sup>
- ④ Kiler..... 5,45 m<sup>2</sup>
- ⑤ Kızartma Balkonü..... 10,07 m<sup>2</sup>
- ⑥ Balkon..... 13,04 m<sup>2</sup>
- ⑦ Oturma Odası..... 20,13 m<sup>2</sup>
- ⑧ Salon..... 34,25 m<sup>2</sup>
- ⑨ Lavabo..... 3,96 m<sup>2</sup>
- ⑩ Banyo..... 5,90 m<sup>2</sup>
- ⑪ Gece Holü..... 9,02 m<sup>2</sup>
- ⑫ Çamaşır Odası..... 3,54 m<sup>2</sup>
- ⑬ Yatak Odası..... 13,13 m<sup>2</sup>
- ⑭ Yatak Odası Banyo..... 2,97 m<sup>2</sup>
- ⑮ Balkon..... 3,96 m<sup>2</sup>
- ⑯ Yatak Odası..... 11,19 m<sup>2</sup>
- ⑰ Yatak Odası..... 11,01 m<sup>2</sup>
- ⑱ Ebv. Yatak ve Giyinme Odası..... 24,14 m<sup>2</sup>
- ⑲ Ebv. Banyo..... 4,44 m<sup>2</sup>
- ⑳ Balkon..... 5,62 m<sup>2</sup>

Not: 3 Kapalı Otopark Kullanım Alanı

Faydalı kullanım alanı..... 226,32 m<sup>2</sup>  
Bağımsız bölüm brüt alanı.. 248,71 m<sup>2</sup>  
Genel brüt alanı..... 448,14 m<sup>2</sup>





Maliyet  
Endeksli  
Yatırım  
Modeli

mep

# MEP

## Maliyet Endeksli Yatırım Modeli

MEP, TÜİK İnşaat Maliyet Endeksini temel alarak düşük peşinat ve uzun vade sağlayan yenilikçi bir yatırım modelidir.

**Faizsiz bir sistem olarak tasarlanan MEP, şeffaflığı sayesinde güvenilir bir yatırım imkanı sunar.**



**AYG** | Ayrıcalıklı  
Yaşamların  
Geliştiricisi



AYG Bir Aydın Yatırım Grup kuruluşudur.